



Dash.BI

**¿Pagas de más  
por Power BI?**

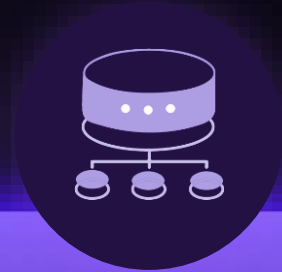
Descubre Dash.BI  
y ahorra ahora

# Desafíos de Power BI Pro



## Costos elevados

A pesar de que la licencia individual es muy accesible, al requerir licencias masivas 100+ usuarios, **los costos pueden ser significativos.**



## Capacidad limitada y compartida

Power BI service comparte capacidad de cómputo y **tiene limitaciones** en el volumen de información que puede almacenar.



## Subutilización

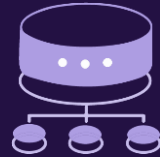
**Gran parte** de los usuarios de Power BI consumen reportes muy esporádicamente.

# Ventajas de Power BI Embedded



## Ahorro en costos

Elimina la necesidad de licencias individuales, permite disponibilizar sus Dashboards a cientos de usuarios.



## Capacidad dedicada

Embedded aprovisiona capacidad de cómputo dedicada en su entorno privado. Se extienden las capacidades de almacenamiento y procesamiento.



## Optimización de consumo

Se otorga acceso a toda la organización (inclusive a externos) sin importar el número de usuarios.



Portal Web **customizable** para incrustar sus Dashboards existentes



Interfaz de administración de seguridades, accesos y permisos **sencilla**



**Integrado** con Entra ID (Azure Active Directory) y usuarios externos





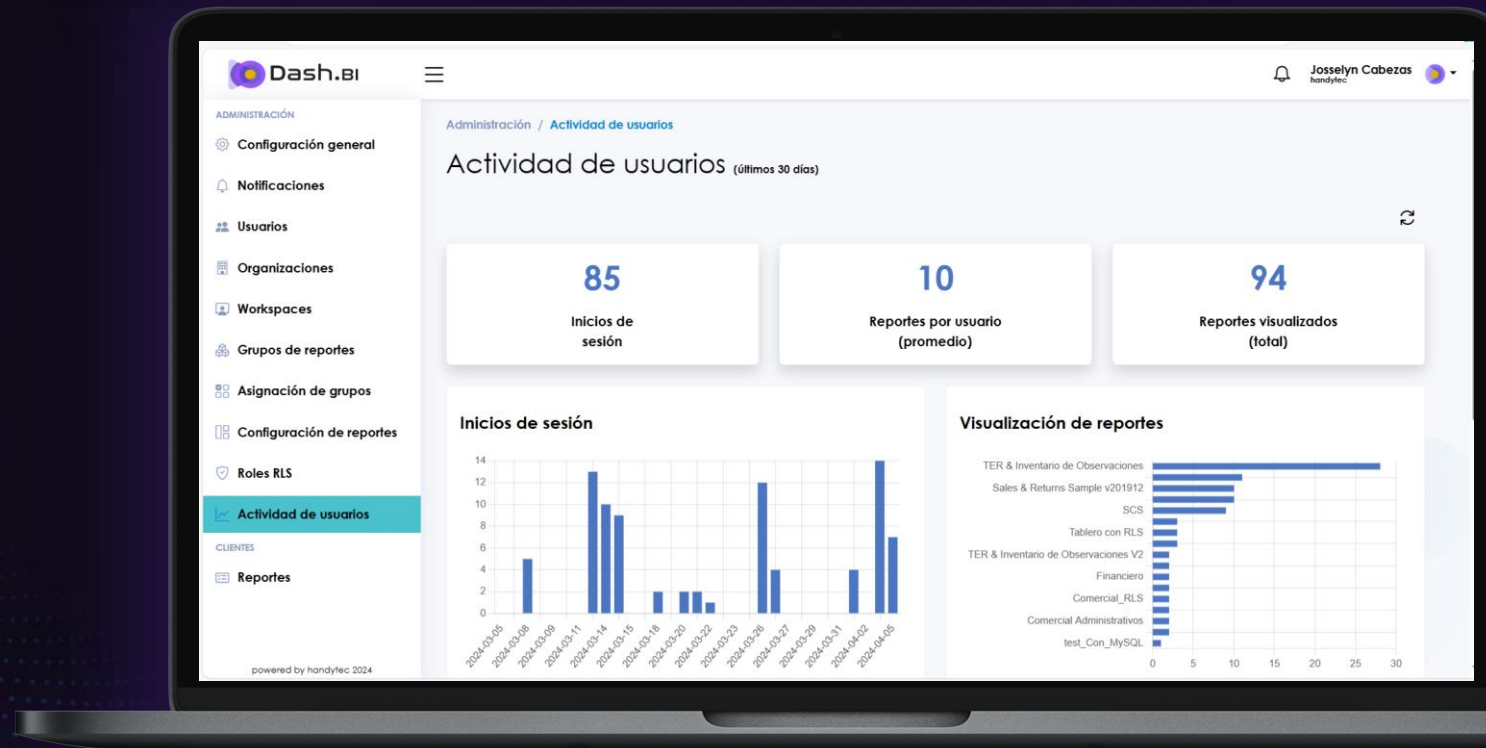
Actualizaciones, upgrades y mejoras automáticas y sin costo adicional



No requiere gestión ni administración de plataforma/infraestructura, es SaaS



Nuevos features disponibles para todos los tenants + Economía de escala



## Comparte tus Dashboards de manera segura



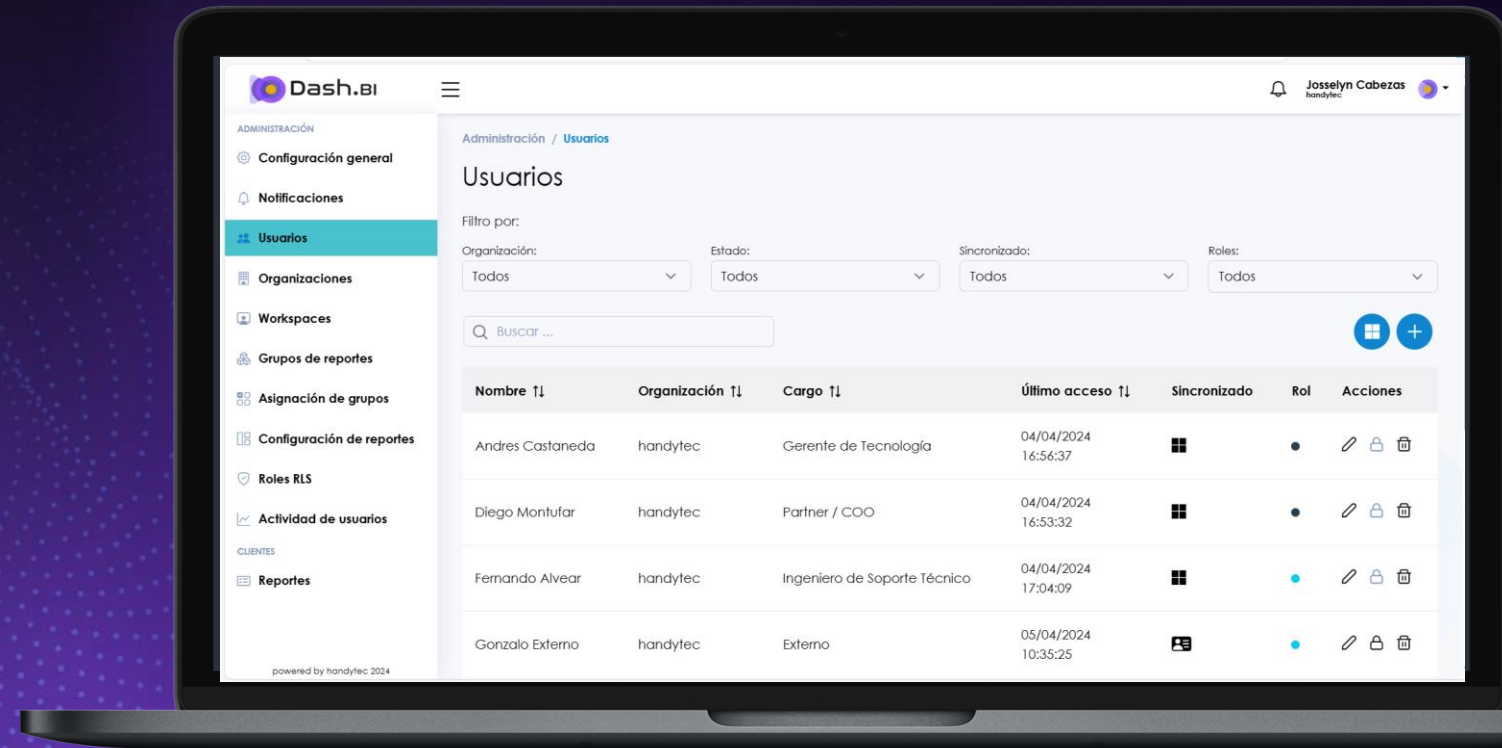
### Usuarios externos

Comparte tus dashboards de manera segura con usuarios externos autorizados



### Usuarios de la organización

Controla los accesos de manera centralizada sincronizando automáticamente con Directorio Activo (Azure Entra ID)



# ¿Quieres probarlo?

Publica hasta  
5 tableros de Power BI

Acceso hasta 5  
usuarios de prueba



Prueba por 14 días

Demo guiada y  
**acompañamiento** durante  
la prueba





# Dash.BI

## Reportes

Comercial Administrativos  
Julio



**\$1.575,14**  
Precio Total

**43**  
Cantit

**\$37**  
Precio Unitario

**1**  
Productos

**1**  
Clientes

**7**  
Registros

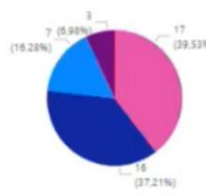
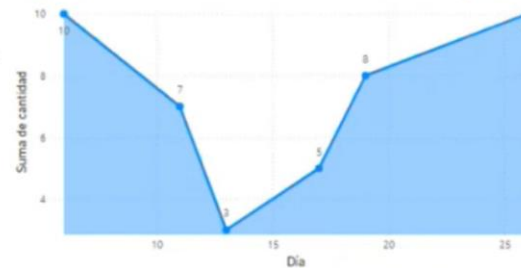
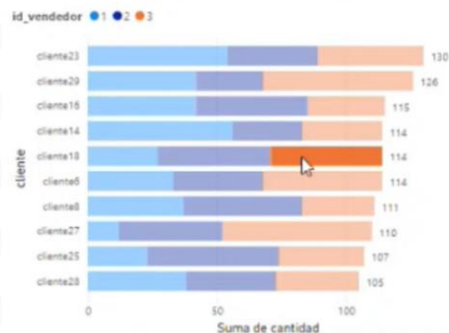
Día  
Todas

Producto  
producto10

Cliente  
Todas

País  
Todas

id\_vendedor  
Todas



Cliente	País	Producto	Sucursal	Vendedor	Precio unitario	Cantidad	Precio total
cliente18	EC	producto10	sucursa2	3	\$73,26	16	\$586,10
cliente18	PE	producto10	sucursa4	3	\$73,26	9	\$329,68
cliente18	EC	producto10	sucursa4	3	\$36,63	8	\$293,05
cliente18	PE	producto10	sucursa1	3	\$36,63	7	\$256,42
cliente18	EC	producto10	sucursa3	3	\$36,63	3	\$109,89
<b>Total</b>					<b>\$256,41</b>	<b>43</b>	<b>\$1.575,14</b>

Contáctanos  
[contact@handytec.ai](mailto:contact@handytec.ai)